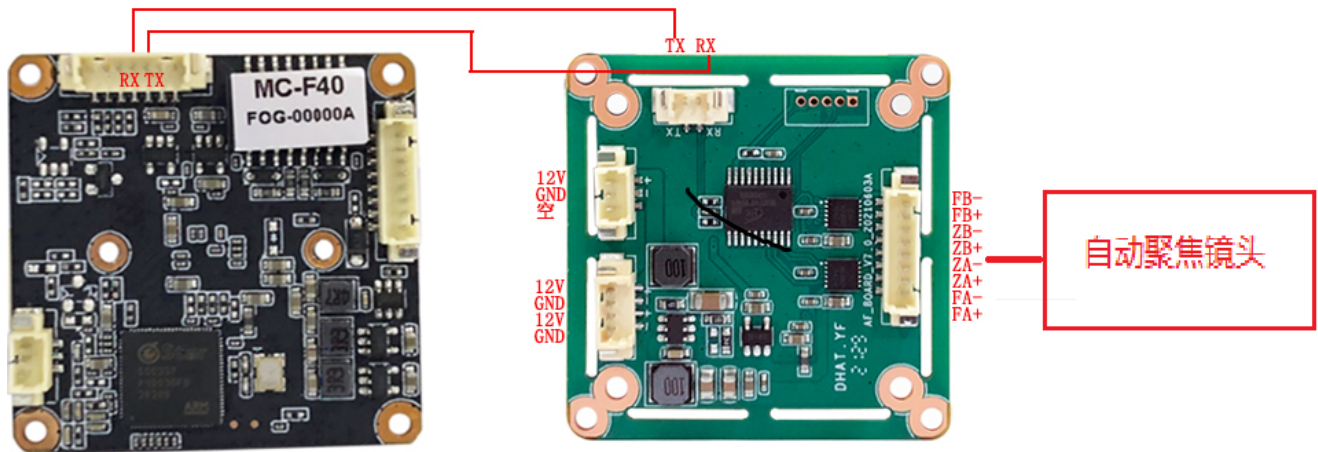


安佳威视 AF 模组调焦

接线

1. 将镜头接入控制板镜头接口。
2. IPC 模组对应的 TX 脚接聚焦板的 RX，对应 RX 脚接聚焦板 TX 脚。IPC 模组的定义具体可在 www.icamra.cn 下载中心查询接线图确定针脚。
3. AF 控制板电源接入 DC 12V 输入供电，12V 接口均互通



调焦环境

1. 在室内需要有十五米左右的远景对焦
2. 需要在最远距离放置调焦板放置调焦板，或者环境细节复杂一些的场景
3. 前方没有遮挡物
4. 固定好模组位置，调焦过程中避免移动位置

调焦操作

1. 打开 IE 浏览器或使用 LMS 客户端，在地址栏输入已搜索到的 IPC 的地址（出厂默认：192.168.0.123 用户名：admin 密码：123456）点击回车键进入登陆介面



1. 首先在预置点输入框输入 100 命令，再点击调用按钮进入镜头复位作业（切记在镜头复位作业过程中勿摆动模组，以免造成镜头复位不良），等待复位 OK 后。
2. 然后再在预置点输入框输入 111 命令，再点击调用按钮进入预置位调试。
3. 最后再在预置点输入框输入 222 命令，再点击调用按钮进入镜头焦距调试，等待所有焦距调试完成便可完成。
4. 焦距调试完毕之后使用变倍按钮进行测试，在每个位置都可以自动调清即可。

