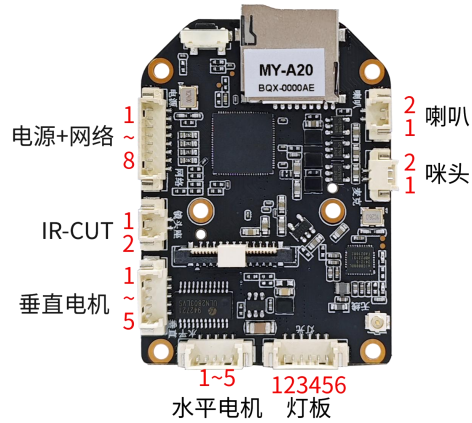


## MY-A20 接线图

- D1: 电源+网络
- D2: IR-CUT 接口
- D3: 垂直电机
- D4: 水平电机
- D5: LED 接口
- D6: MIC 接口
- D7: SPK 接口



**注：标注 1 所指方向即为第一脚**

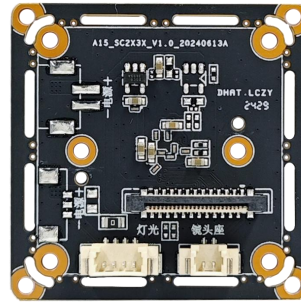
### 接口针脚定义

代号	接口功能	序号	针脚定义	针脚功能
D1	8芯网络&电源接口	1	DC 12V+	DC 12V输入
		2	GND	地
		3	RJ45_6	网络接收差分信号RJ6
		4	RJ45_3	网络接收差分信号RJ3
		5	RJ45_2	网络发送差分信号RJ2
		6	RJ45_1	网络发送差分信号RJ1
		7	RESET	复位
		8	LED+	网络状态指示灯正
D2	IR-CUT接口	1	IR-CUT+	5V IR-CUT
		2	IR-CUT-	
D3	水平电机	1	蓝	5V电机
		2	棕	
		3	黄	
		4	黑	
		5	红	
D4	垂直电机	1	蓝	5V电机
		2	棕	
		3	黄	
		4	黑	
		5	红	

D5	灯板接口	1	PWM1	红外灯
		2	空	预留
		3	PWM0	白光灯
		4	IO-OUT	红蓝灯
		5	12V	12V 输出
		6	GND	地
D6	MIC 接口	1	MIC+	麦克风红色
		2	MIC-	麦克风黑色
D7	SPK 接口	1	SPK+	喇叭红色
		2	SPK-	喇叭黑色

D8: LED 接口

D9: IR-CUT



1234 灯板      12 IR-CUT

D8	灯板接口	1	PWM1	红外灯
		2	PWM0	白光灯
		3	5V	5V 输出
		4	GND	地
D9	IR-CUT	1	IR-CUT+	接 IR-CUT 红色
		2	IR-CUT-	接 IR-CUT 黑色